

쓰나미(지진해일) 경보발령 테스트 2007년 9월 19일

쓰나미 경보:

NOAA 라디오 기상 방송
EAS (재해경보시스템)
지역 방송

쓰나미 전조현상:

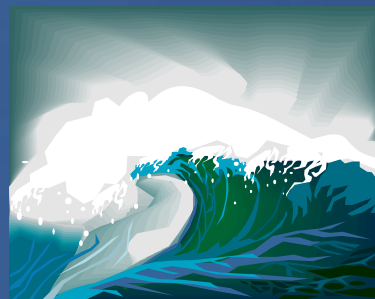
땅이 진동할 경우...

사이렌이 울릴 경우...

해안선이 급격히 밀려가거나
썰물현상이 발생하는 경우..

즉시—

높은 곳으로 피신하십시오!



상세정보 연락처:

지역의 비상 대책 기관



Washington State Emergency Management
www.emd.wa.gov